

Hannukaisen kaivos Hankkeen Luontoselvitys 2025



Sisältö

- Mikä on luontoselvitys ?
- Mitä ovat luonnonarvot ?
- Hannukaisen selvitysalue ja luontoselvityksen taustatöitä.
- Hannukaisen luontoselvityksen tulokset.
- Kysymyksiä ja keskustelua.

Mikä on luontoselvitys ?

- Olemassa olevien luontotietojen kokoaminen.
- Maastotyöt eli fyysisesti kartoitetaan lajien ja luontotyyppien esiintyminen selvitysalueella.
- Kohteiden arvottaminen ja suositukset.
- Tulosten raportointi.

Mikä on luontoselvitys ?

- Luontokartoitukset ja luontovaikutusten arviointi, Opas tekijälle, tilaajalle ja viranomaiselle (= LUOPAS).

- Luontotyyppien uhanalaisisarvio, Suomen luontotyyppien punainen kirja.

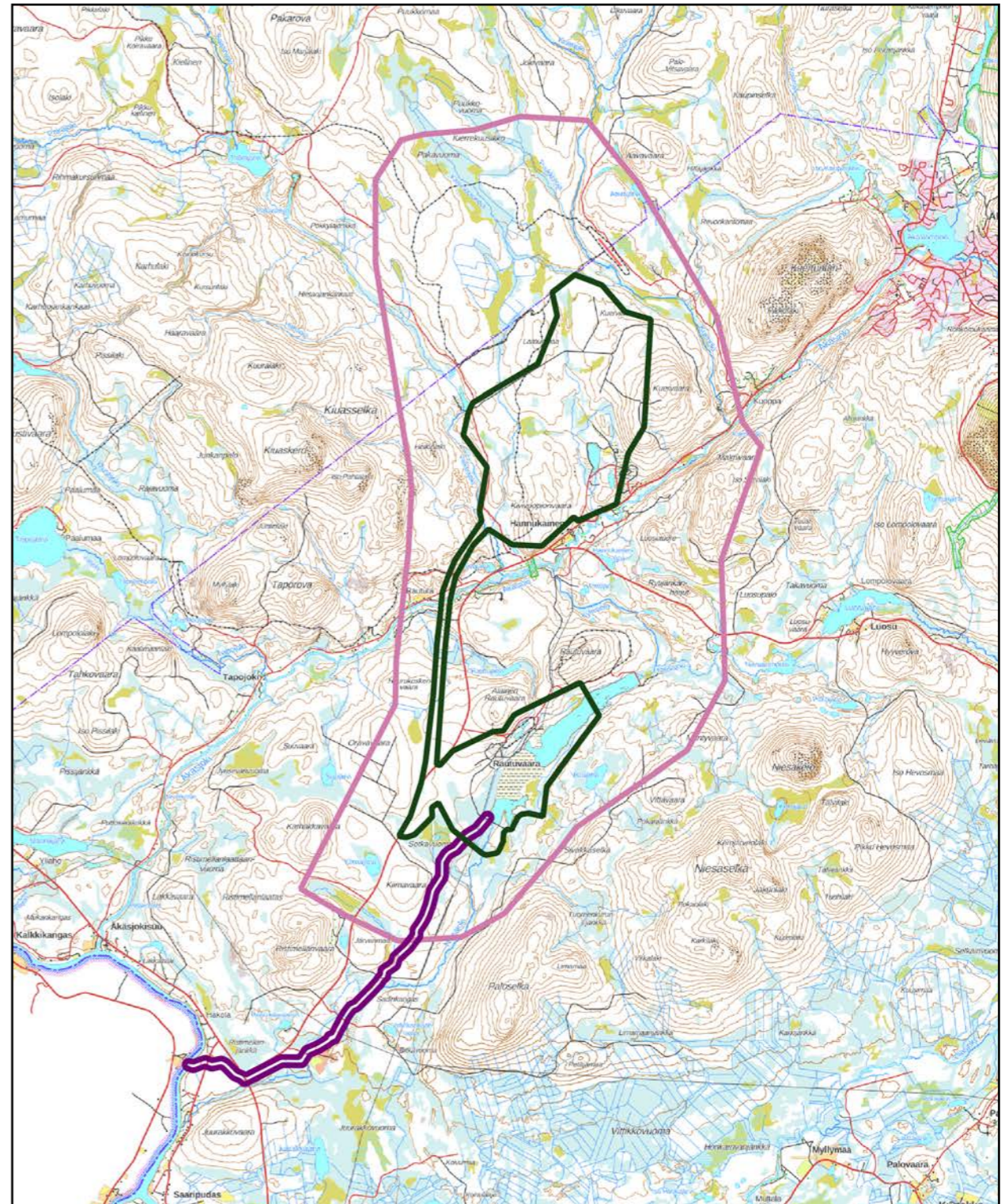
- Lajien uhanalaisisarvio, Suomen lajien punainen kirja.

Mitä ovat luontoarvot ?

Arvoluokat	Kriteerit
Luokka 1: Lainsäädännöllä turvatut kohteet, joiden luonnonarvoja heikentävä maankäyttö on pääsääntöisesti kiellettyä	<ul style="list-style-type: none">- Luonnonsuojelualueet- Natura 2000 -alueet- Suojeluun varatut alueet- LSL 64 §:n suojeltujen luontotyyppien rajatut esiintymät- LSL 65 §:n tiukasti suojeltujen luontotyyppien esiintymät- VL 2 luvun 11 §:n suojellut luontotyyppit- Luontodirektiivin liitteen IV b kasvilajien esiintymispaikat- LSL 77 §:n erityisesti suojeltavien lajien rajatut esiintymispaikat- Luontodirektiivin liitteen II lajien rajatut esiintymispaikat- LSL 95 §:n luonnonmuistomerkit
Luokat 2: Monimuotoisuudelle erityisen tärkeät kohteet, jotka ovat pääsääntöisesti vailla suoraa lainsäädännön turvaa, mutta tavoitteena on kohteiden nykyisen arvon säilyttäminen tai parantaminen.	<ul style="list-style-type: none">- LSL 64 §:n suojeltujen luontotyyppien rajaamattomat esiintymät- Valtakunnallisesti arvokkaat luontokohteet¹- Maakunnallisesti arvokkaat luontokohteet¹- Ekologisen verkoston kannalta erittäin tärkeät kohteet- Luontotyyppi- ja lajiesiintymien muodostamat merkittävät kokonaisuudet²- Uhanalaisten luontotyyppien merkittävät esiintymät- LSL 75§:n uhanalaisten lajien merkittävät esiintymät- Luontodirektiivin liitteen I luontotyyppien merkittävät esiintymät- Luontodirektiivin liitteen II lajien rajaamattomat merkittävät esiintymät
Luokka 3: Monimuotoisuutta turvaavat kohteet, jotka ovat pääsääntöisesti vailla suoraa lainsäädännön turvaa, mutta tavoitteena on kohteiden nykyisen arvon säilyttäminen tai parantaminen.	<ul style="list-style-type: none">- Maakunnalle ominaisten luontotyyppien merkittävät esiintymät- Maakunnan vastuulajien merkittävät esiintymät- Ekologisen verkoston kannalta erittäin tärkeät kohteet- Luontotyyppi- ja lajiesiintymien muodostamat muut kokonaisuudet²- Paikallisesti arvokkaat luontokohteet¹- Uhanalaisten luontotyyppien muut esiintymät- LSL 75§:n uhanalaisten lajien muut esiintymät- Luontodirektiivin liitteen I luontotyyppien muut esiintymät- Luontodirektiivin liitteen II lajien rajaamattomat muut esiintymispaikat
Luokka 4: Monimuotoisuutta tukevat kohteet, joilla ei ole lainsäädännön turvaa, mutta niiden huomioiminen on suositeltavaa mahdollisuuksien mukaan.	<ul style="list-style-type: none">- Ekologisia yhteyksiä tukevat kohteet- Silmälläpidettävien luontotyyppien ja lajien esiintymät⁵- Alueellisesti uhanalaisten luontotyyppien ja lajien esiintymät⁵- Kohteet, joilla esiintyy yksittäisiä huomionarvoisia pienpiirteisiä luonnonarvoja- Lajistollisesti arvokkaat uusympäristöt- Muut monimuotoisuutta tukevat kohteet- Suomen kansainväliset vastuuluontotyyppit (sovellettu)- Rajatut ML 10§:n elinympäristöt (sovellettu)

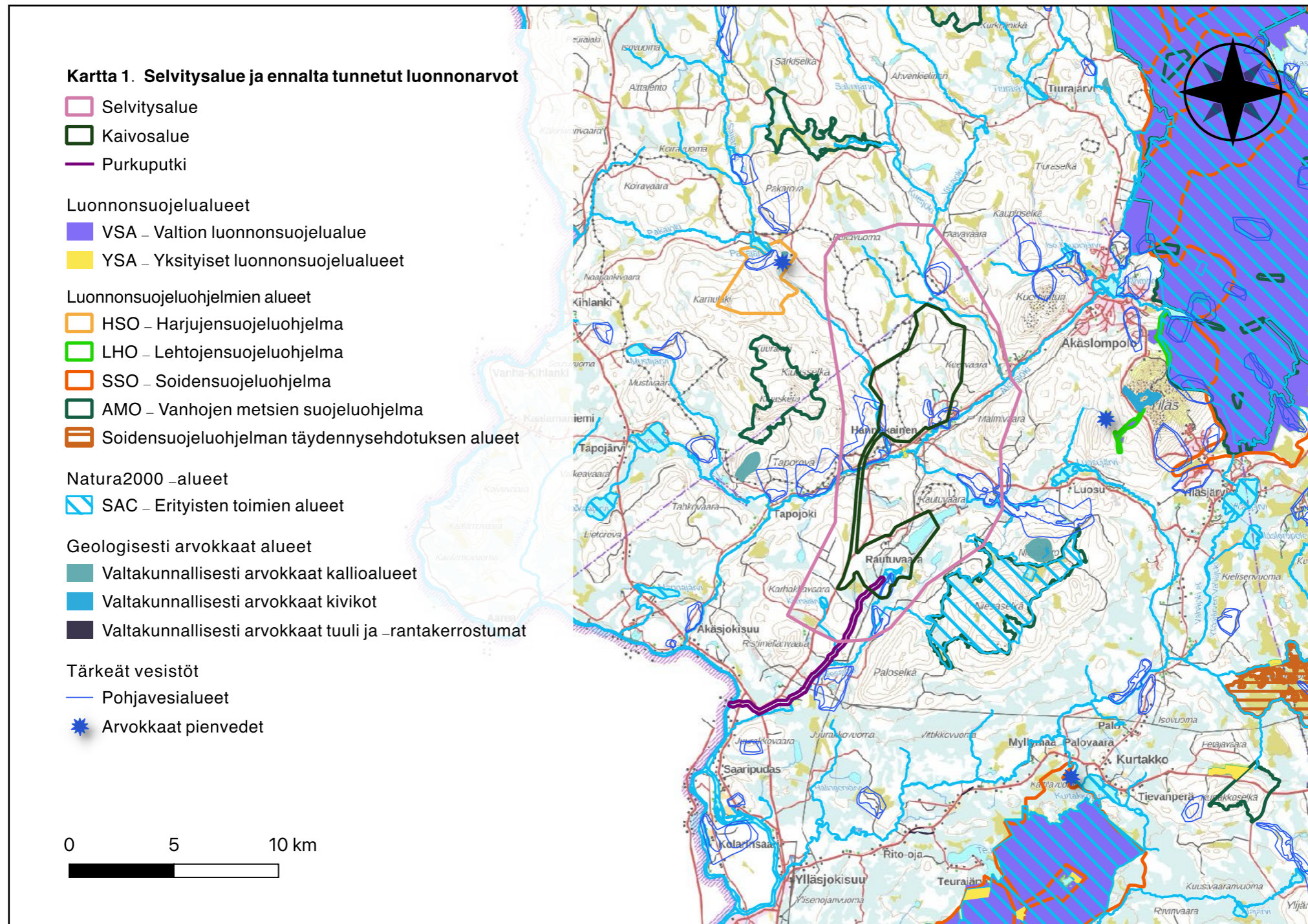
Hannukaisen selvitysalue

- Selvitysalue noin 140 km², josta kaivosalue kattaa noin 28 km².
- Lisäksi 11 km purkuputki 100m leveydeltä.
- Maastopäiviä 84 kpl 10.6 - 5.10.2025 aikana.



Luontoselvityksen taustatöistä

- Aloitetaan taustatietojen keräämisestä —> vanhat selvitykset, laji havainnot, avoimet paikkatiedot (mm. Syke, Luke, Metsähallitus, GTK.....).



- Ilmakuvatarkastelu —> esim. lähteet, vanhat metsät
jne....



- Ilmakuvatarkastelu —> esim. lähteet, vanhat metsät jne....



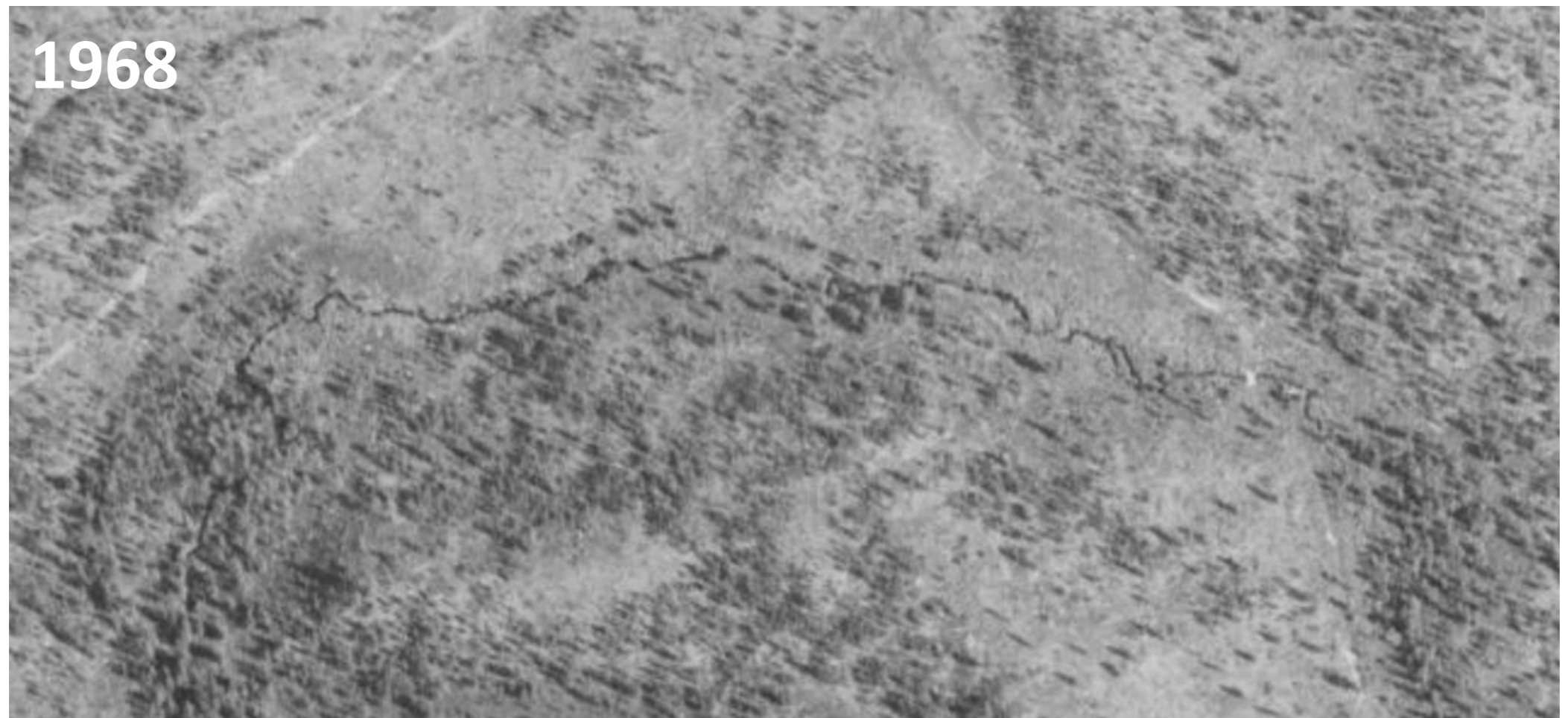




2023



1968



2023



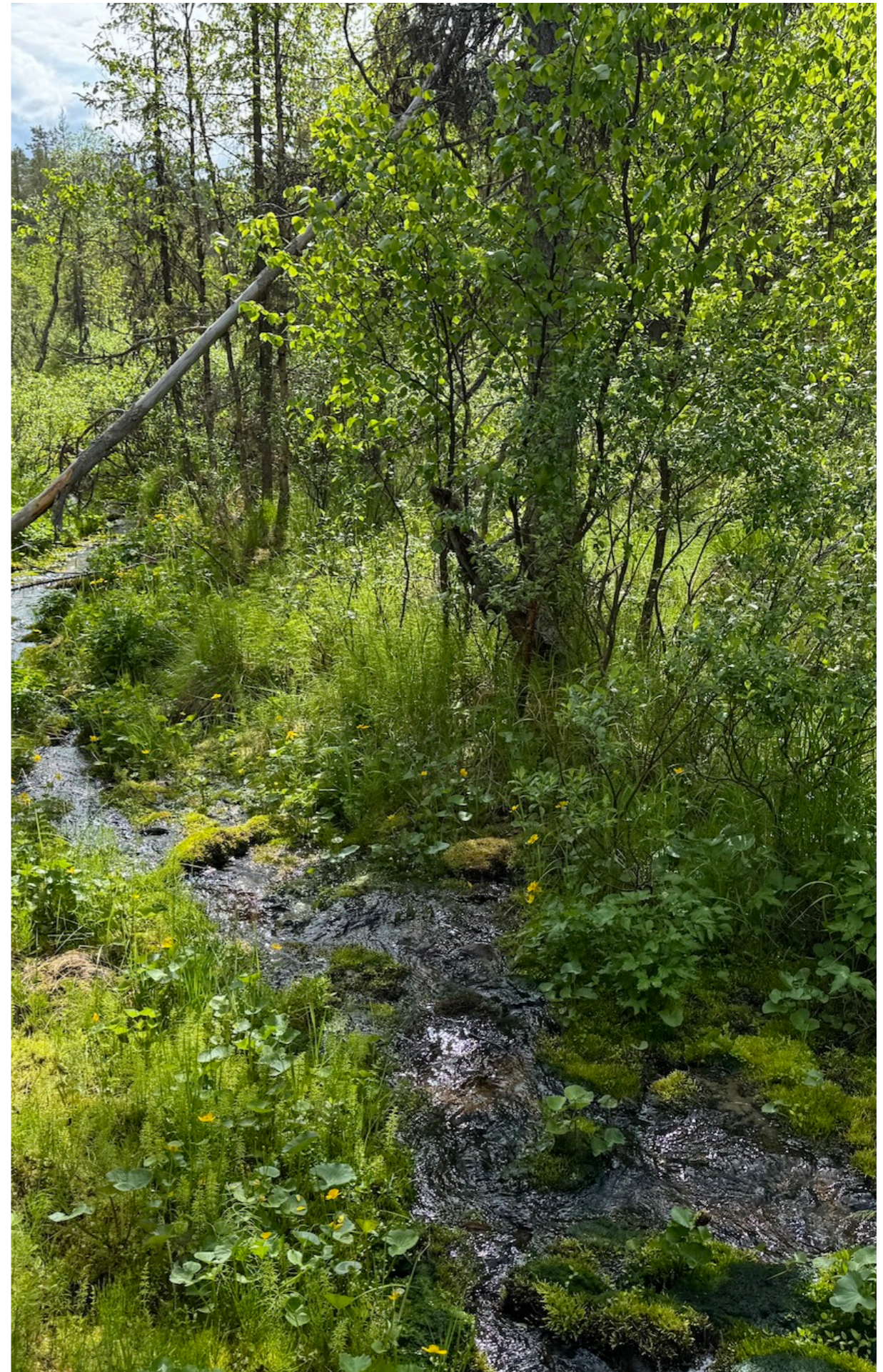
1968



Tulokset

Sisävedet

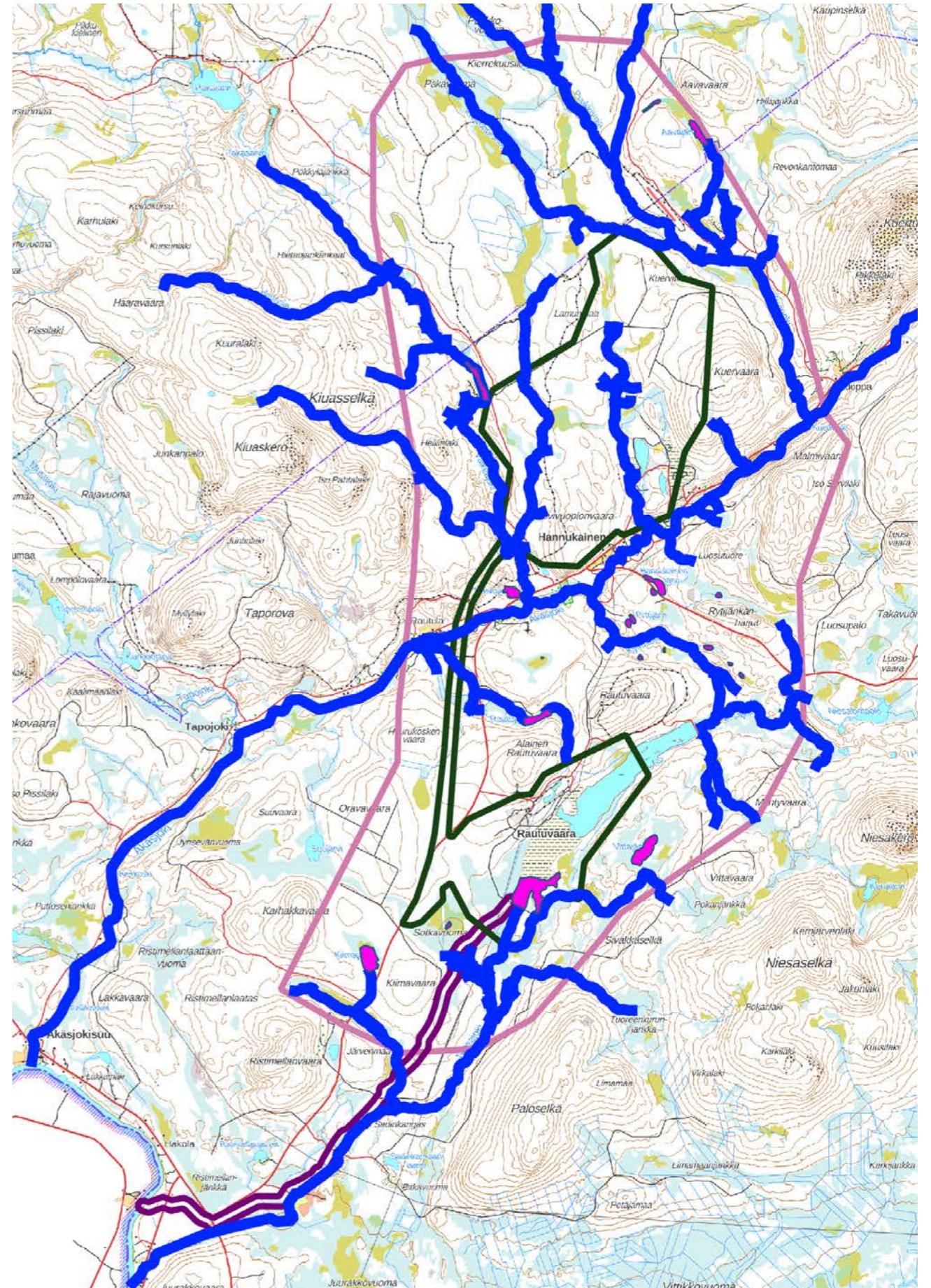
- Selvitysalueella runsaasti virtavesiä, lampia tai järviä vähän.
- Vesiaiheiden rakenteet ovat suureltaosin säilyneet luonnontilaisina. Merkittäviä muutoksia on Niesajoen, Kylmäojan ja Valkeajoen uomissa.
- Rantojen luonnontilaisuudessa on runsaasti vaihtelua, purkuputkilinjalla luonnontilaisuus muuta aluetta huomattavasti heikompa.



Sisävedet

- Arvokkaita virtavesiä yhteensä 98 kpl ja valtaosa niistä kuuluu Natura 2000 -verkostoon: 76 kpl on havumetsävyöhykkeen latvapuroja NT/LC (sisältää lähdepurot), 20 kpl havumetsävyöhykkeen puroja ja pikkujokia VU/NT, 2 kpl havumetsävyöhykkeen putoukset ja könkäät DD/DD.

- Huomionarvoisia vesialtaita 21 kpl, ja niistä kaksi on kaivettuja altaita, jotka kuuluvat kuitenkin Natura 2000 -verkostoon (Valkea- ja Niesajoen altaat): arvokohteista 9 kpl suolampia, 3 kpl metsälampia, 5 kpl harjulampia ja 2 kpl matalia humusjärviä. Kaikki nämä luontotyypit ovat uhanalaisuudelta koko maassa silmälläpidettäviä ja Pohjois-Suomessa elinvoimaisia NT/LC.



Lähteet

- Lähde LuTu-tyyppejä kaksi: Lähteiköt (VU/LC) ja Huurresammallähteiköt (NT/NT).
- Kaikki selvitysalueen lähteet —> Lähteiköt tyyppiä..
- Voidaan luokitella tarkemmin ravinteisuuden ja purkaumatyyppin mukaan —> Oligo-, meso- ja eutrofinen - tihkupinta, allikkolähde, purolähde ja lähdekompleksi..



Lähteet

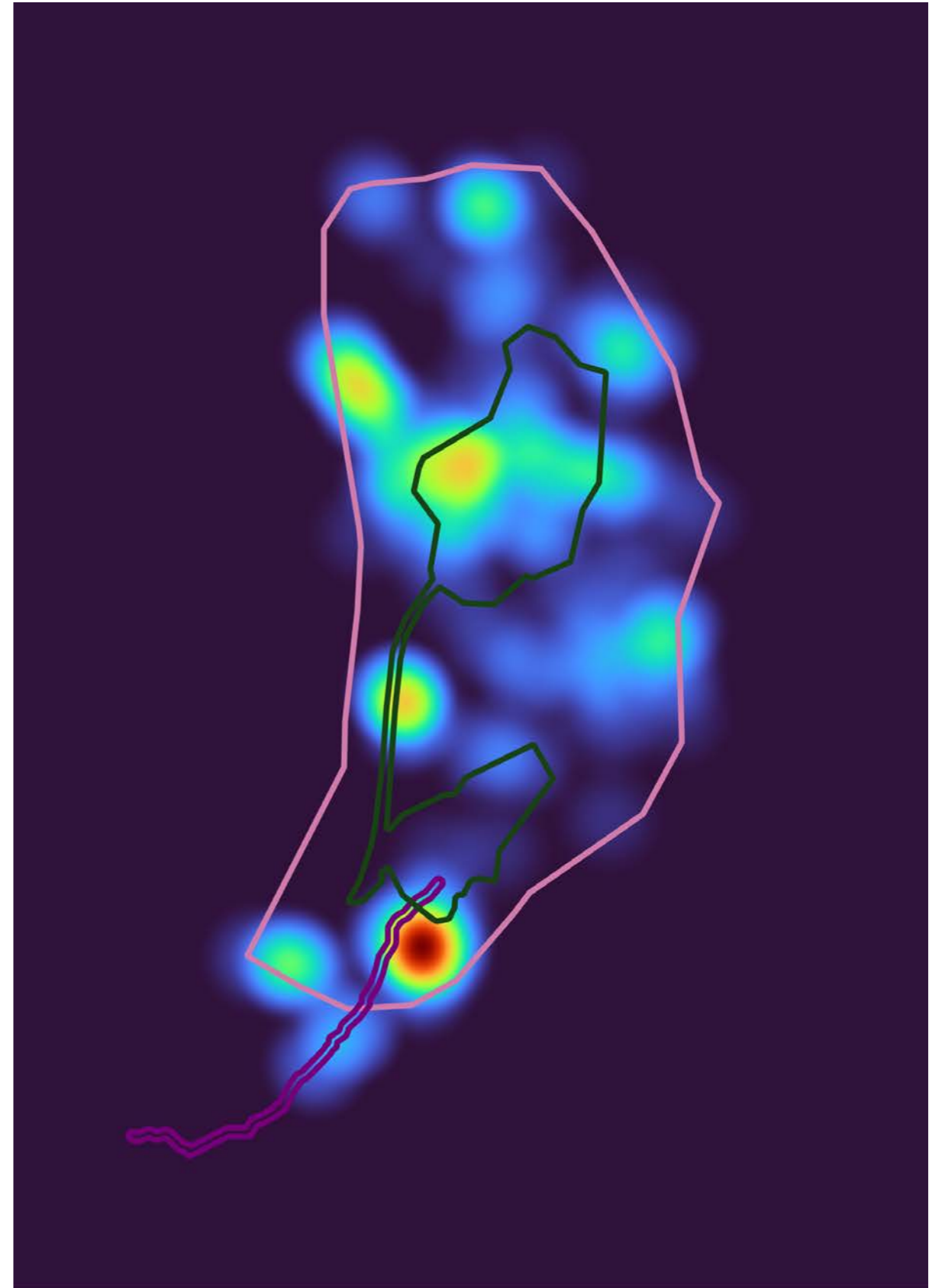
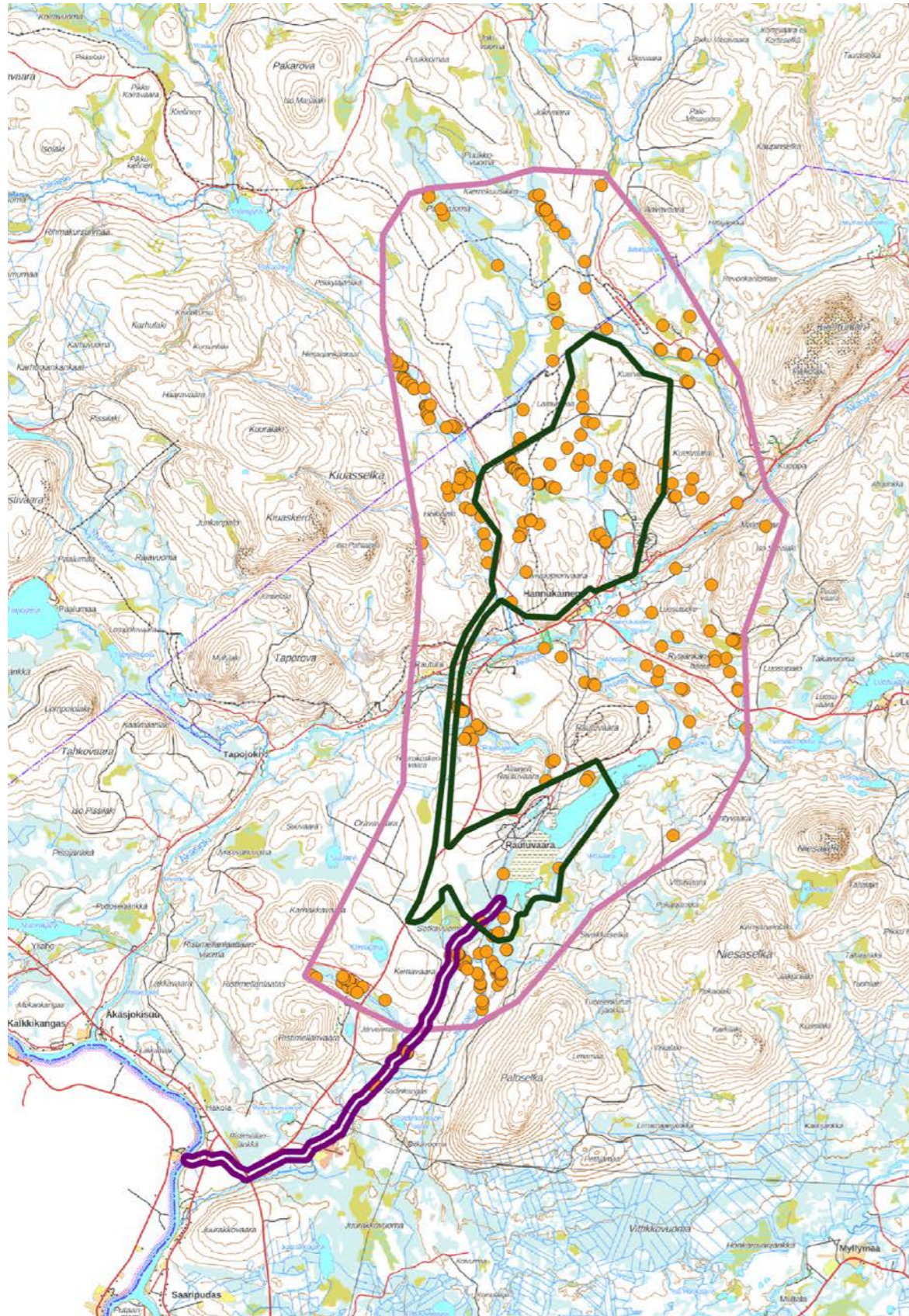
- Lähteitä 255 kpl —>
122 tihkupintaa, 57
avolähdettä, 13
purolähdettä ja 63
kompleksia

- Suurin osa lähteistä
mesotrofisia eli
keskiravinteisia

- Kaikki 255 lähdettä
on luonnontilaltaan
hyviä tai erinomaisia
ja näin ollen vesilain
suojaamia.



Lähteet



Suot

- Karkeasti suot voidaan jakaa avosoihin (letot ja nevat) ja puustoisiiin soihin (korvet ja rämeet) sekä näiden yhdistelmätyyppeihin. Lisäksi mm. Luhdet.
- Letot eutrofisia (korkea pH) —> äärevät kasvuolosuhteet —> monimuotoinen ja uhanalainen lajisto —> Eli letot arvokkaita.
- Selvitysalueen suot on pitkälti vesitaloudeltaan luonnontilassa —> hyvin vähäisesti metsätaloudellisia ojituksia.
- Erityisesti kuivemmilla soilla (rämeillä) puusto on kuitenkin muuttunut —> Puuta haettu aikanaan kotitalous tarpeisiin ja porotalouden käyttöön?
- Alueella ei esiinny erityisen suuria suokokonaisuuksia.





Suot

- Arvokkaimmat kohteet —> Laurinoja, Kivivuopionoja ja Paloselän alue...
- Korvet rämeitä edustavampia —> Useat poistettu hakkuiden piiristä.
- Lettoja vähän eivätkä kovin edustavia —> lettoisuus osittain kohteilla häilyvää eikä lajisto erityisen edustavaa.
- Letot pääosin selvitysalueen eteläpäässä.



Metsät

- Selvitysalue on suureltaosin metsämaata, tyypillisesti voimakkaasti käsiteltyä ja karuhkoa, ja porojen vaikutus metsien pohjakasvillisuuteen on merkittävä.

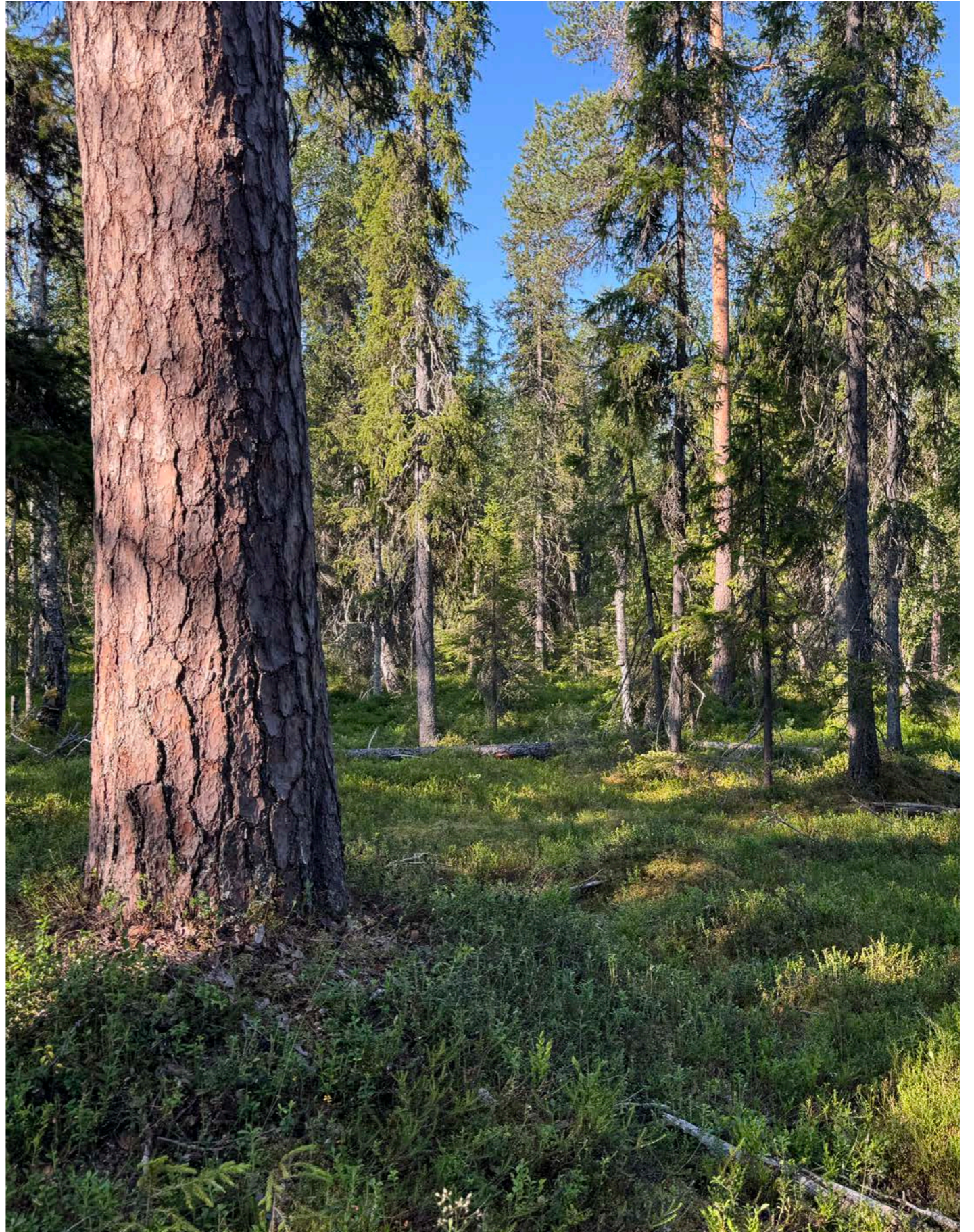
-Lapille tyypilliseen tapaan suuria iäkkäitä puita, sekä eläviä että kuolleita, esiintyy yleisesti käsitellyilläkin alueilla.



Metsät

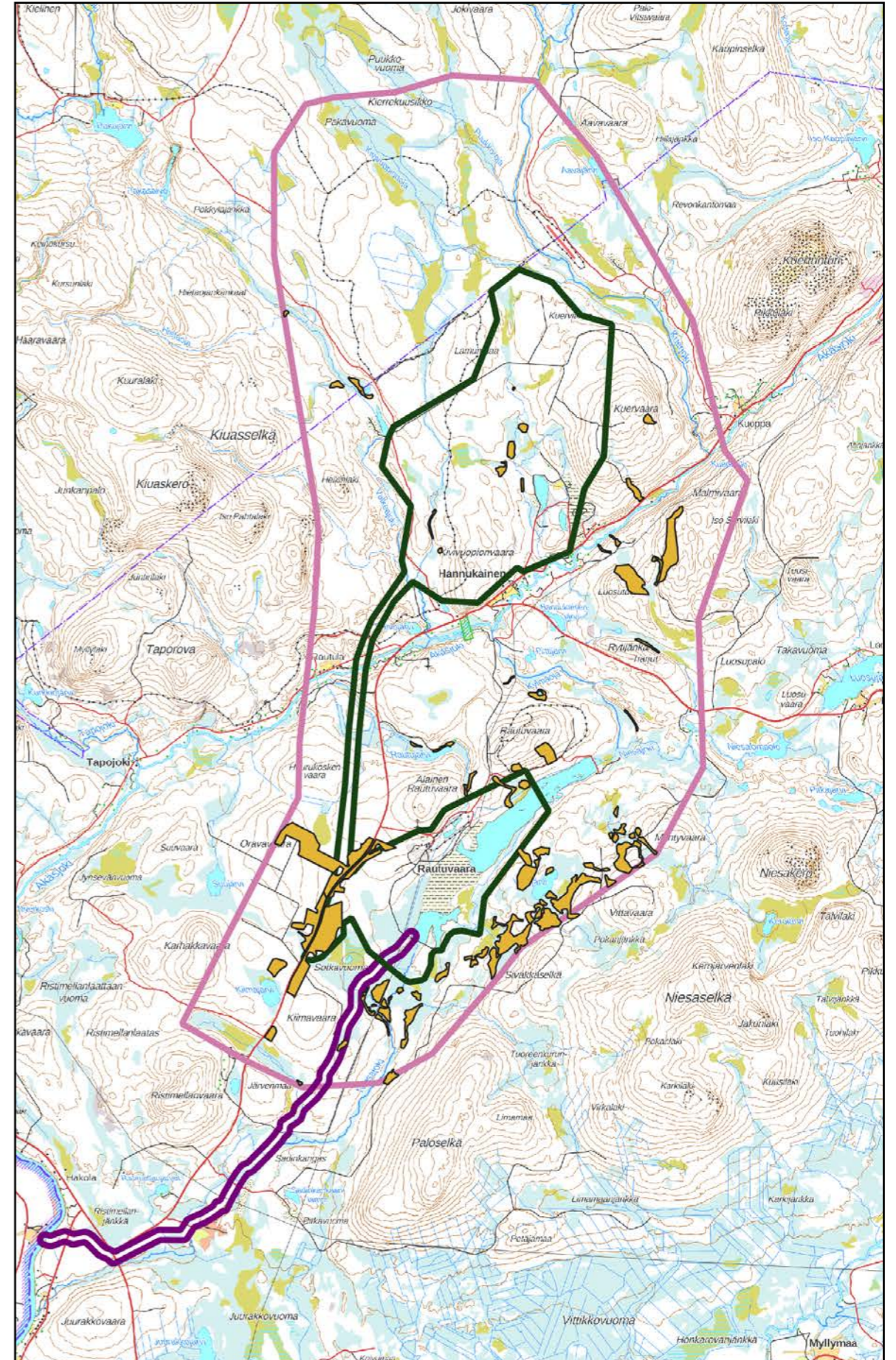
- Luonnontilaisia tai sen kaltaisia metsäkuvioita esiintyy kuitenkin monin paikoin, erityisesti selvitysalueen eteläosissa varsinkin Paloselän alueella.

- Varsinaisia lehtoja on äärimmäisen niukasti, käytännössä vain Niesajoen varrella.



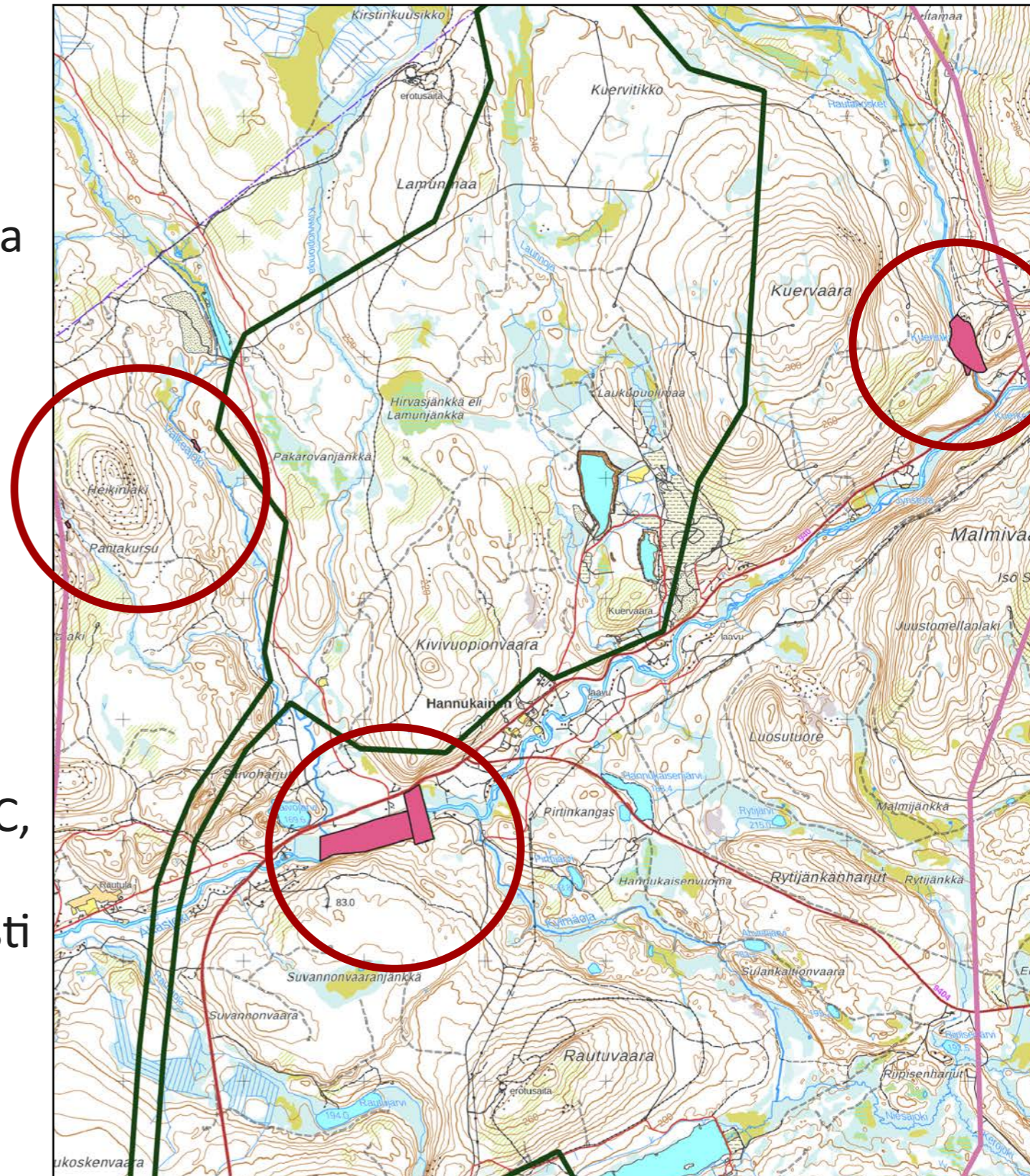
Metsät

- Kaikkiaan 62 arvokasta kohdetta, jonka luontotyyppiä annettiin (vähintään osittain) jokin metsätyyppi. Arvokkaiksi rajattujen metsien yhteenlaskettu pinta-ala on 468 hehtaaria.
- 35 kpl varttuneita havupuuvaltaisia tuoreita kankaita NT/NT, 11 kpl varttuneita havupuuvaltaisia lehtomaisia kankaita (usein eivät selvärajaisia ja muodostavat mosaiikkeja tuoreiden kankaiden kanssa) NT/LC, 7 kpl varttuneita kuivahkoja kankaita EN/EN, 2 kpl kosteat runsasravinteiset lehdot VU/VU Niesajoen varrella, yksi kalliometsä NT/NT ja varttunut kuiva kangas VU/VU.



Muut luontotyytit

- Lisäksi alueella esiintyy muitakin luontotyyppiejä.
- Esimerkiksi moreenikivikoita, jokien ja järvien sekalajitteisia rantoja ja rantapensaikoita, jotka edustavat tavanomaista luontoa eivätkä siten sijoitu arvoluokkiin luonnontilaisinaan, mutta voivat kuitenkin olla osa ekologisia kokonaisuuksia.
- Arvokkaita esiintymiä rajattiin 6 kpl: 2 kpl karu varjoisa kalliojyrkäne NT/LC, kallioiden yhdistelmätyyppi rotkot ja kurut LC/LC (Kuerjoen valtakunnallisesti arvokas kallioalue), kostea heinätulvaniitty CR/CR (Äkäsjoen varrella), eroosiotörmä DD/DD.





Lajit

- Yhteensä 164 huomionarvoista esiintymää 12 eri lajista.
- Lapinleinikki 82, lettorikko 2, ahokissankäpälä 26, suovalkku 5, lettosara 4, hentosara 2, pohjansompasammal 1, kiiltosirppisammal 1, samettikesijäkälä 2, nukkamunuaisjäkälä 9 ja majavan syönnökset ja pesärakennelmat 30.
- Lapinleinikki (LC) ja lettorikko (VU) —> Direktiivilajeja.
- Pohjansompasammal (CR) —> "Oikea" harvinaisuus.
- Majava —> Pesät tulkittu direktiivilajin lisääntymis- ja levähdyspaikaksi.





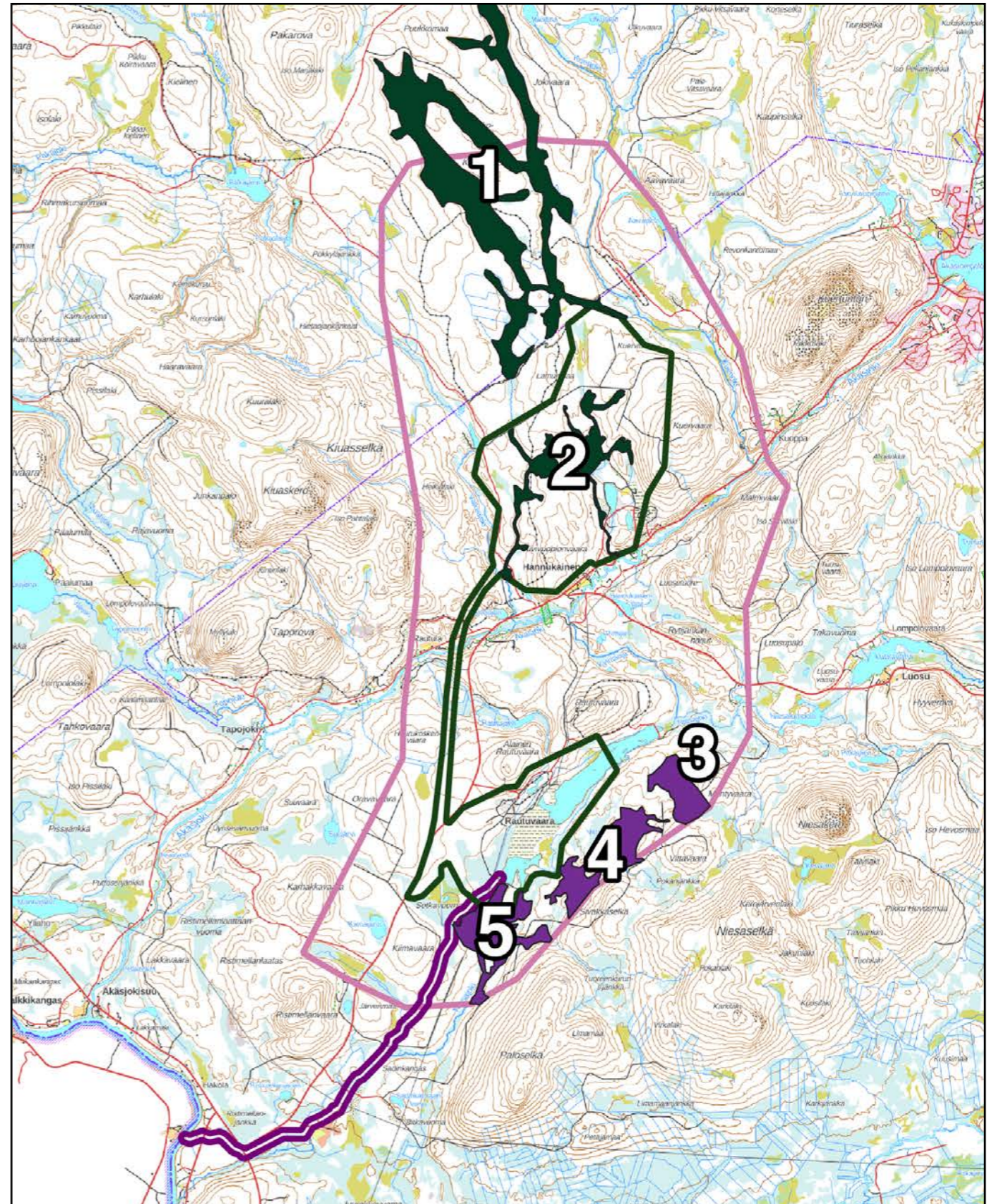
Lapinleinikki



Lettorikko

Ekologiset kokonaisuudet ja suojakaistat

- Ekologiset kokonaisuudet osoittavat laajoja yhtenäisiä alueita -> ovat alueellisesti tärkeitä kohteita monimuotoisuuden kannalta, mm. tarjoavat eliöille ekologisia käytäviä.
- Rajattiin arvoluokaan 2 erittäin tärkeät kokonaisuudet -> Vittajärvenmaan, Mäntyvaaranjätkän ja Niesajoen alueet (kohteet 3, 4 ja 5). Arvoluokaan 3 tärkeät kokonaisuudet -> Laurin- ja Kivivuopionojan sekä Paka-, Puukko- ja Jokivuoman suokokonaisuudet (kohteet 1 ja 2).
- Kokonaisuuksien arvotus ei muuta niiden sisään jäävien yksittäisten arvokohteiden arvoluokkia.



Yhteenveto

- Kaikkiaan tässä luontoselvityksessä huomionarvoisia kohteita rajattiin 711 kpl (ei sisällä ekologisia kokonaisuuksia, majavan syönnöksiä). *Lähteistä 7 kpl on suurempia kokonaisuuksia, jotka on esitelty soiden yhteydessä (kohteet 60, 70, 72, 71, 74, 69 ja 101). Näillä seitsemällä kohteella esiintyy 22 pistemäistä lähdeä, jotka sisältyvät kokonaislukuun 255.

Huomioitavat luonnonarvot	Arvoluokka 1	Arvoluokka 2	Arvoluokka 3	Arvoluokka 4
Lammet ja järvet	3 kpl	1 kpl	4 kpl	13 kpl
Virtavedet	16 kpl	10 kpl	65 kpl	9 kpl
Lähteet	255 kpl + 7 kpl*	-	-	-
Metsät	-	12 kpl	25 kpl	19 kpl
Suot	3 kpl	9 kpl	53 kpl	57 kpl
Metsien ja soiden kokonaisuudet	-	1 kpl	3 kpl	2 kpl
Muut luontotyypit	1 kpl	1 kpl	-	4 kpl
Lajit	88 kpl	1 kpl	14 kpl	35 kpl
Ekologinen verkosto	-	3 kpl	2 kpl	-
Yhteensä	373 kpl	35 kpl	164 kpl	139 kpl

Kiitos

Rakkaudesta lajeihin
arvoluonto