



**Hannukainen**  
**MINING**

# Kesän 2026 kenttätyöt

**1.6.2026**



# Hannukainen Mining

- Suunnittelee monimetallikaivosta Kolarisiin
- Toiminta sijoittuu pääosin vanhalle kaivosalueelle
- 100 % suomalaisessa omistuksessa (Tapojärvi Oy)
  - Taloudelliset hyödyt Suomeen
  - Pitkäjänteinen sitoutuminen Pohjois-Suomeen
  - Kolarilaiset, paikalliset omistajat
- Kolarin kunnan asukkaista enemmistö tukee hanketta





# Toimintasuunnitelma

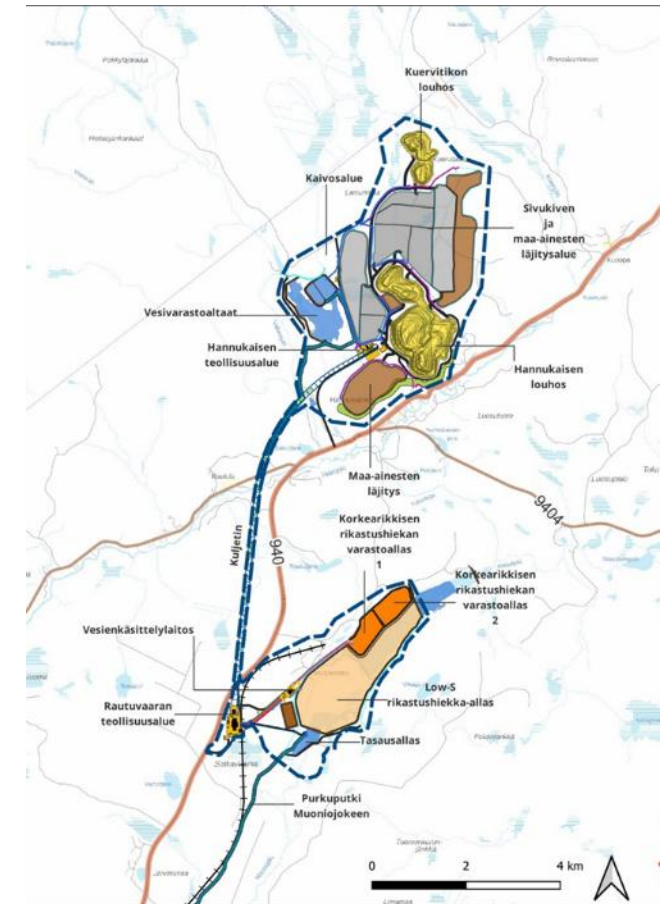
## Hannukainen:

- 2 avolouhosta
- Sivukivien ja maa-ainesten läjitysalueet
- Maanalainen murskaamo
- Korjaamo
- Toimistot
- 3 vesiallasta

## Rautuvaara:

- Rikastamo
- Rikastushiekka-altaat
- Vesienkäsittelylaitos
- Vanha rautatie Kolarissa (16 km)
- Puhdistetut vedet johdetaan Muonionjokeen

**Kaivoksen vuosituotanto 6-7 Mt malmia**





# Aikataulu

- Suunnittelu ja luvitus käynnissä
- Aikataulut riippuvat lupapäätöksistä
  - Suunnittelu parhaiden käytäntöjen mukaisesti
  - Uusia selvityksiä tehdään koko hankkeen elinkaaren ajan
- Kaivoksen perustamispäätös tehdään, kun kaivoslupa sekä ympäristö- ja vesitalousluvut on saatu

## Kaivostoiminta edellyttää:

- ✓ paikallisten hyväksynnän
- ✓ kaavoituksen
- ✓ kaivosluvan
- ✓ Ympäristö- ja vesitalousluvan
- ✓ lukuisia muita lupia ja suunnitelmia toiminnan ja tuotannon aloitukseen

Suunnittelu

Avaus-  
päätös

Rakentaminen

Tuotantoaika noin 20 vuotta

Sulkeminen





# Kesä 2026 kenttätyöt

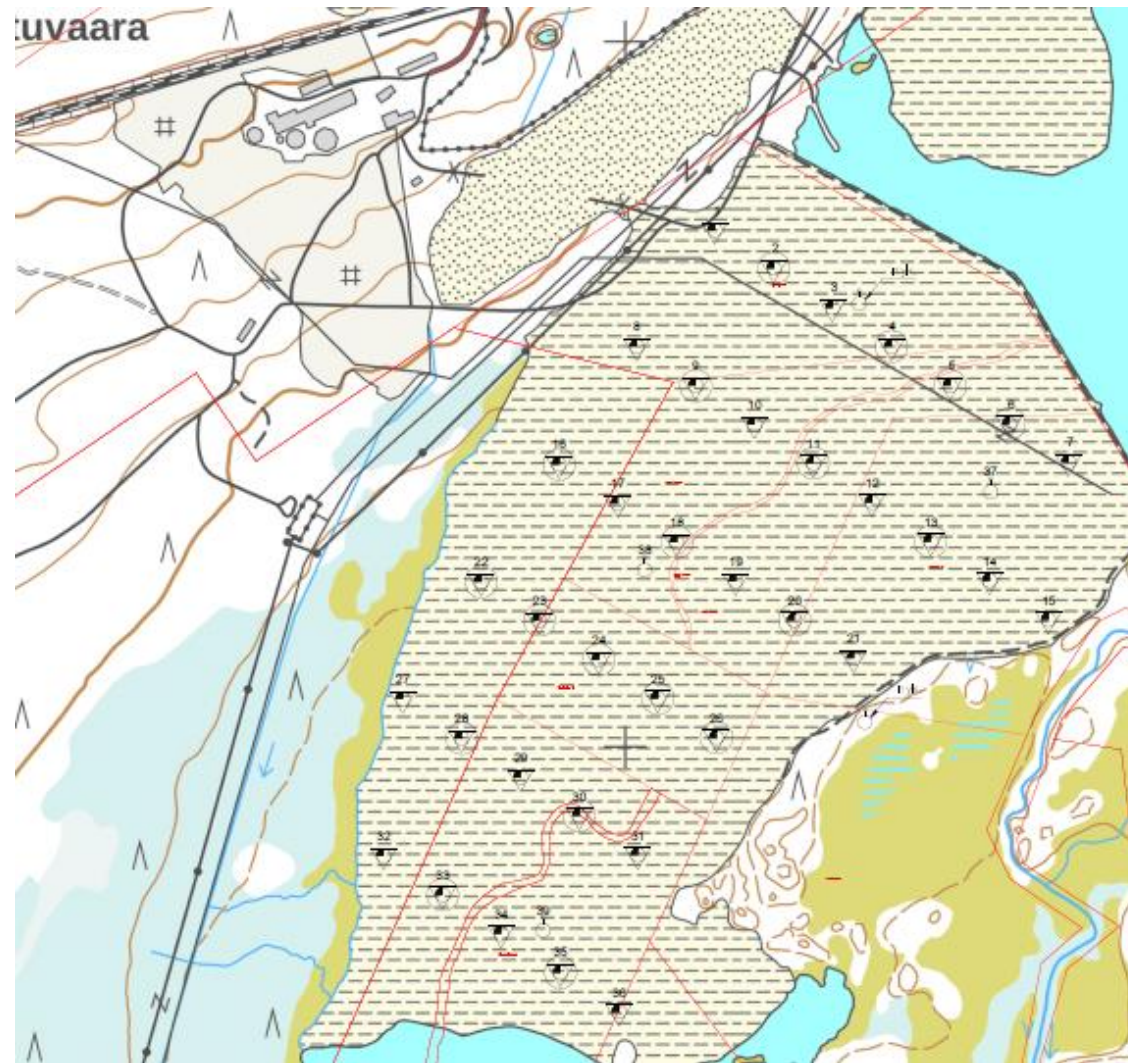
- metallurgista näytteenottoa rikastustestejä varten Hannukaisessa
- loh karenäytteenottoa malminetsintäalueella
- geoteknisiä tutkimuksia Rautuvaarassa
- pohjavesiputkien asennuksia ja mittauksia pohjavesialueilla ja niiden läheisyydessä
- linnusto- ja luontokartoituksia Hannukaisessa ja Rautuvaarassa
- ympäristönäytteenottoa
- alueen ilmakuvauksia dronella





# Geotekniset tutkimukset Rautuvaarassa

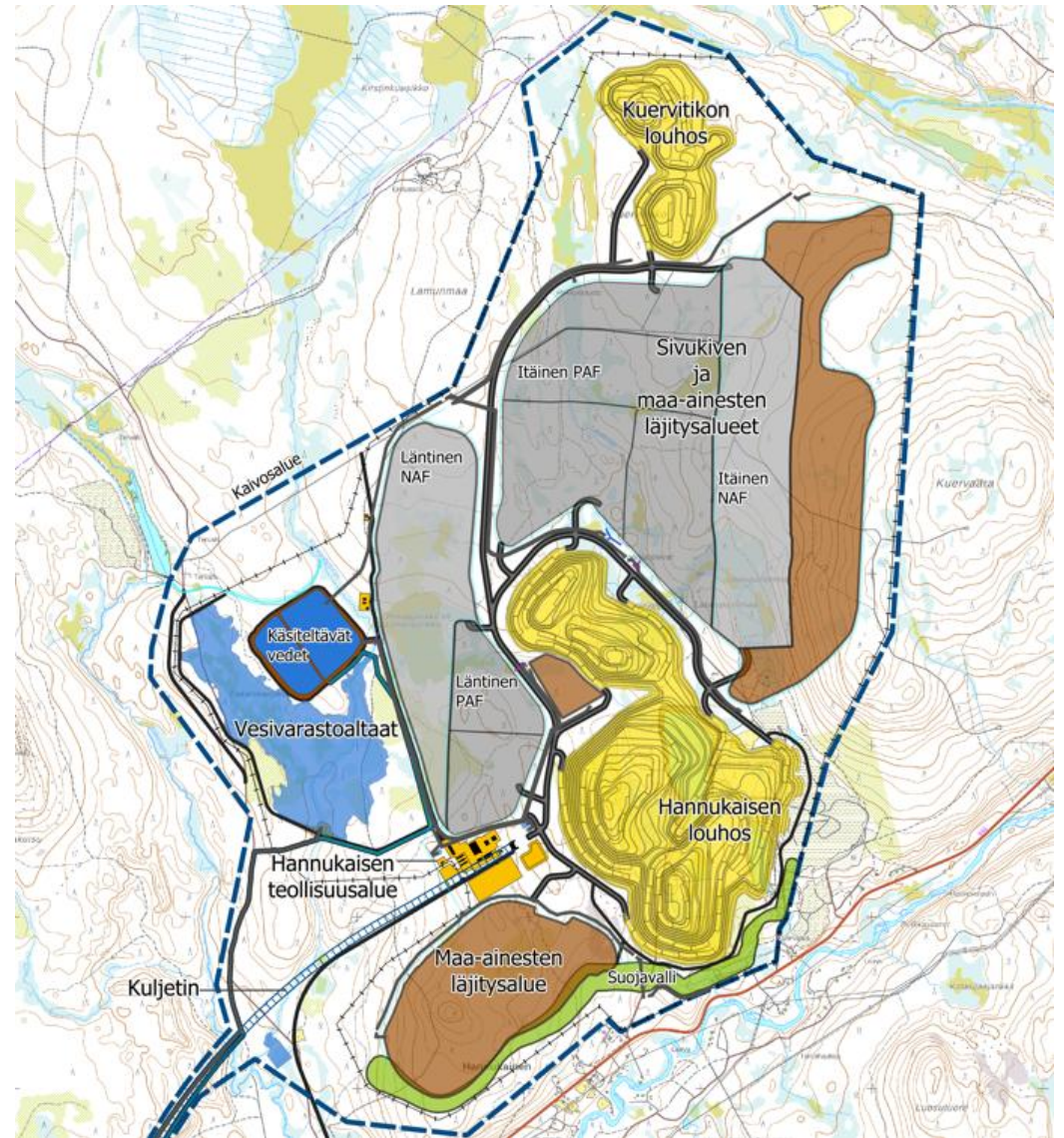
- Selvitetään rikastushiekka-alueen historia, läjitetyn materiaalin paksuus ja laatu sekä alkuperäiset maastonmuodot.
- Toteutetaan kairauksia, näytteenottoa ja tarvittaessa pohjavesiputkien asennuksia.
- Laboratoriotutkimuksissa analysoidaan mm. rakeisuus, vesipitoisuus, kitkakulma ja tilavuuspaino.
- Tutkimusten tavoitteena on muodostaa kattava kuva alueen nykytilasta tulevan toiminnan suunnittelun tueksi.





# Näytteenotto rikastustesteihin

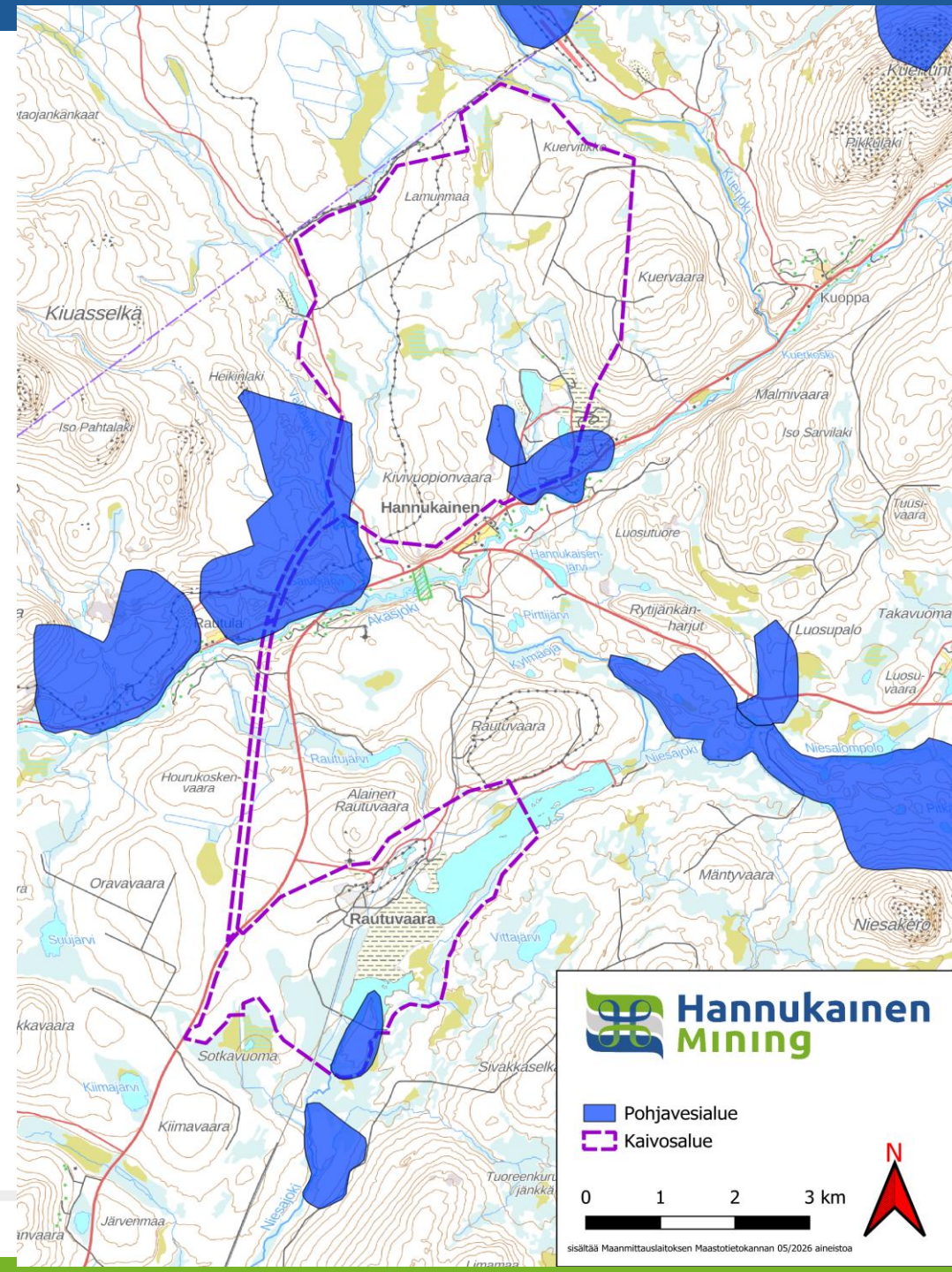
- Näytteenotolla kerätään syötettä rikastustestiin
- Näyteitä otetaan useista pisteistä tulevien avolouhosten kohdalta
- Näytteenotto tehdään timanttikairauskalustolla





# Pohjavesialueet

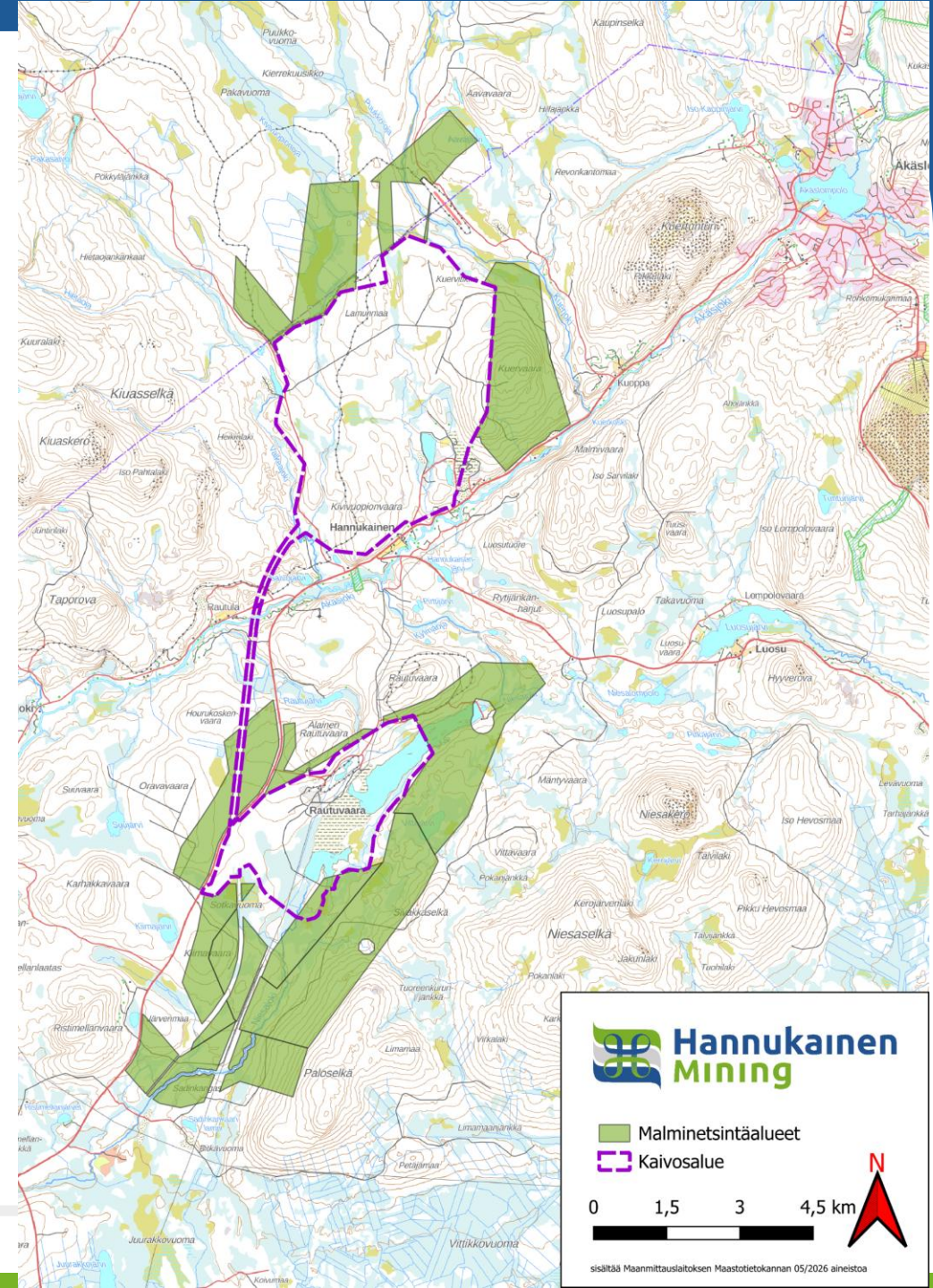
- Pohjavesien pinnan ja laadun mittauksilla saadaan tietoa alueen nykytilasta
- Pohjavesiputkia on pohjavesialueilla, mutta myös niiden ulkopuolella
- Pohjavesien pinnan mittauksia tehdään jalkaisin
- Pohjavesiputket asennetaan koneellisesti keskiraskaalla maakairauskalustolla





# Malminetsintä

- lohkarenäytteenottoa malminetsintäalueella
- Tehdään jalkaisin



Malminetsintäalueet  
Kaivosalue

0 1,5 3 4,5 km



sisältää Maanmittauslaitoksen Maastietotietokannan 05/2026 aineistoa

